



Date	Synthèse mensuelle																			Phénomènes					
	RR (mm)	INTX (mm/h)	HRR (h)	TN (°C)	TX (°C)	TNTXM (°C)	TM (°C)	TAMPLI (°C)	HN (%)	HX (%)	PN (hPa)	PX (hPa)	PM (hPa)	FFM (km/h)	DFM	FXV (km/h)	FXI (km/h)	INST (h)	FRACT (%)	O	G	B	N	H NEIGEF (cm)	NEIGE TOTX (cm)
01-déc.-16	0,2	0,0	0,0	-1,2	9,1	4,0	2,1	10,3	63	98	1026	1034	1029	3,4	NNE	11	16	5,8	73				*		
02-déc.-16	0,2	0,0	0,0	-4,6	6,6	1,0	0,8	11,2	67	100	1020	1026	1022	5,1		18	29	6,0	76				*		
03-déc.-16	0,0	0,0	0,0	1,8	5,8	3,8	3,2	4,0	76	90	1019	1023	1021	6,5	NE	18	34	2,5	32						
04-déc.-16	0,0	0,0	0,0	0,6	5,9	3,3	2,1	5,3	79	95	1023	1028	1025	5,1	N	15	24	6,2	79						
05-déc.-16	0,0	0,0	0,0	-0,3	6,3	3,0	2,2	6,6	74	97	1028	1030	1029	4,6	N	13	21	4,8	62				*		
06-déc.-16	0,2	0,0	0,0	-0,4	8,6	4,1	2,8	9,0	62	98	1030	1033	1031	4,5	N	13	27	5,8	74				*		
07-déc.-16	0,0	0,0	0,0	-0,8	5,3	2,3	1,3	6,1	81	98	1033	1038	1036	3,0	SSE	15	18	4,1	52				*		
08-déc.-16	0,2	0,0	0,0	-1,5	9,2	3,9	2,8	10,7	52	97	1036	1039	1037	1,5	E	8	10	5,9	76						
09-déc.-16	0,0	0,0	0,0	0,1	9,6	4,9	3,7	9,5	45	83	1032	1036	1034	1,5	ENE	10	13	6,5	84						
10-déc.-16	0,0	0,0	0,0	-0,6	9,7	4,6	3,3	10,3	47	82	1027	1032	1029	1,4	N	5	6	6,2	80						
11-déc.-16	0,0	0,0	0,0	-1,5	9,3	3,9	3,2	10,8	60	94	1025	1029	1027	3,0	N	19	27	4,2	54						
12-déc.-16	0,0	0,0	0,0	0,2	7,2	3,7	2,7	7,0	77	97	1026	1029	1027	4,9	NNO	18	29	6,2	80						
13-déc.-16	0,2	0,0	0,0	-0,3	4,2	2,0	1,4	4,5	85	99	1028	1030	1029	1,1		6	10	3,6	47						
14-déc.-16	0,0	0,0	0,0	-0,8	9,4	4,3	2,8	10,2	63	97	1025	1028	1026	2,1		11	16	6,1	79						
15-déc.-16	0,0	0,0	0,0	-1,9	8,3	3,2	1,7	10,2	70	97	1026	1028	1027	4,8	N	16	26	6,2	80						
16-déc.-16	0,0	0,0	0,0	0,2	5,8	3,0	1,8	5,6	81	97	1027	1036	1030	5,0	NNE	15	23	5,3	68						
17-déc.-16	0,0	0,0	0,0	-0,1	5,1	2,5	0,9	5,2	80	98	1036	1040	1039	3,5	NE	11	21	3,2	41						
18-déc.-16	0,0	0,0	0,0	-1,8	2,7	0,5	-0,4	4,5	89	99	1029	1039	1035	2,4	N	11	18	2,6	34						0
19-déc.-16	1,6	1,2	0,8	-1,8	2,3	0,3	0,4	4,1	90	100	1022	1029	1025	3,9	N	18	29	0,0	0				*	2	2
20-déc.-16	0,0	0,0	0,0	0,9	3,4	2,2	1,8	2,5	88	100	1021	1027	1023	4,4	NNE	11	19	1,1	14						0
21-déc.-16	0,0	0,0	0,0	-0,4	2,8	1,2	0,9	3,2	92	98	1027	1034	1031	2,4	ESE	8	16	0,0	0						
22-déc.-16	0,2	0,0	0,0	-1,3	3,1	0,9	0,8	4,4	93	100	1033	1036	1035	0,6		5	8	3,2	42				*		
23-déc.-16	0,0	0,0	0,0	0,8	8,5	4,7	3,3	7,7	76	99	1035	1038	1036	2,1	NNO	10	16	6,2	81						
24-déc.-16	0,0	0,0	0,0	0,7	6,8	3,8	3,6	6,1	85	100	1036	1038	1037	2,0	S	16	21	2,3	29				*		
25-déc.-16	0,0	0,0	0,0	2,3	8,4	5,4	4,9	6,1	77	98	1033	1037	1035	2,6	OSO	8	13	4,0	52						
26-déc.-16	0,4	0,0	0,0	0,3	5,8	3,1	2,6	5,5	90	99	1034	1038	1035	1,9	OSO	6	10	5,6	73						
27-déc.-16	0,2	0,0	0,0	-1,4	8,7	3,7	4,5	10,1	57	100	1037	1042	1040	9,4	NE	23	37	6,2	80						
28-déc.-16	0,0	0,0	0,0	0,7	6,6	3,7	3,6	5,9	62	89	1038	1042	1040	12,4	NNE	21	35	6,3	82						
29-déc.-16	0,0	0,0	0,0	-0,3	4,6	2,2	1,3	4,9	73	91	1036	1039	1038	8,9	NNO	26	42	6,2	80						
30-déc.-16	0,0	0,0	0,0	-2,9	6,2	1,7	-0,1	9,1	72	98	1038	1040	1039	4,1		16	23	5,0	65						
31-déc.-16	0,0	0,0	0,0	-1,7	0,9	-0,4	-1,0	2,6	94	99	1031	1039	1035	3,1	NE	11	19	1,8	24				*		



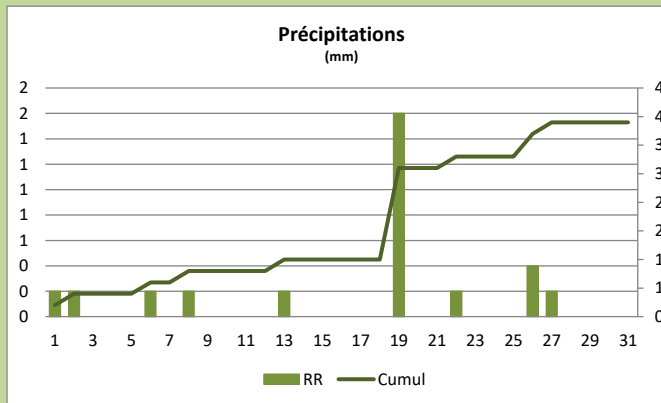
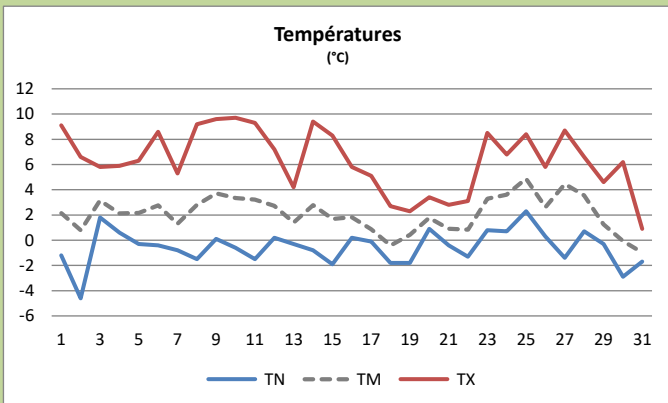
Crempigny-Bonneguête (74 - Haute-Savoie)

Alt. 502 m, Albanais-Montagne des Princes

Longitude: 05° 54' 5" E Latitude: 45° 57' 0" N

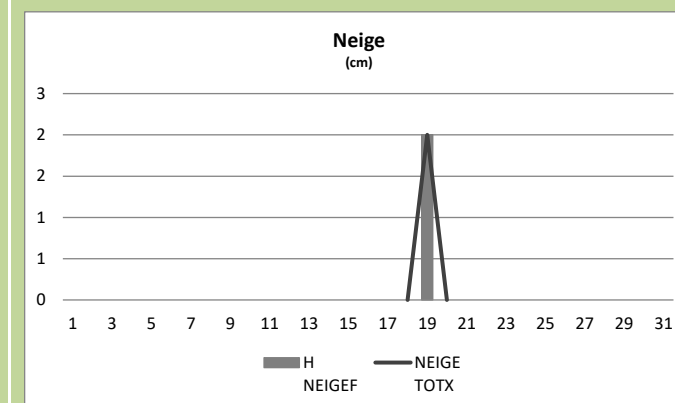
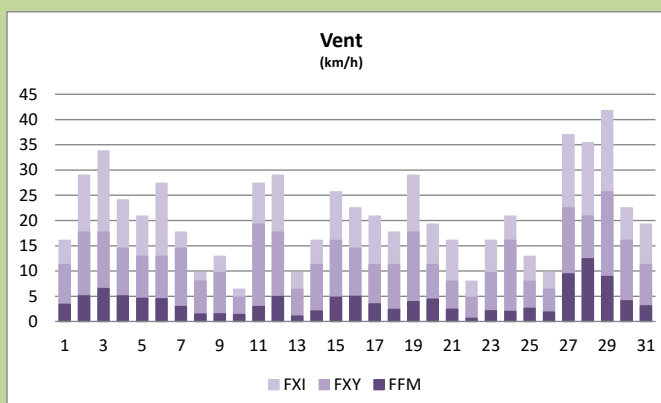
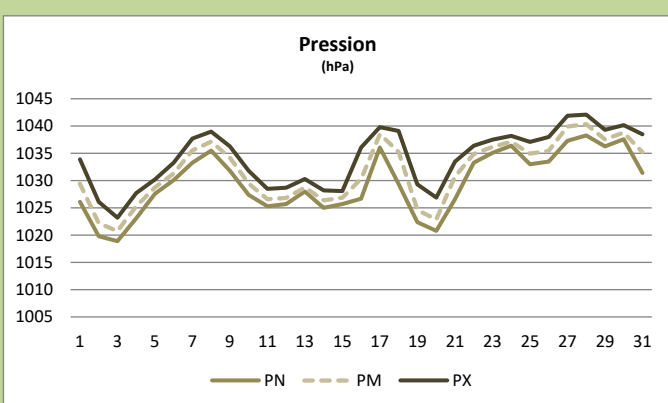
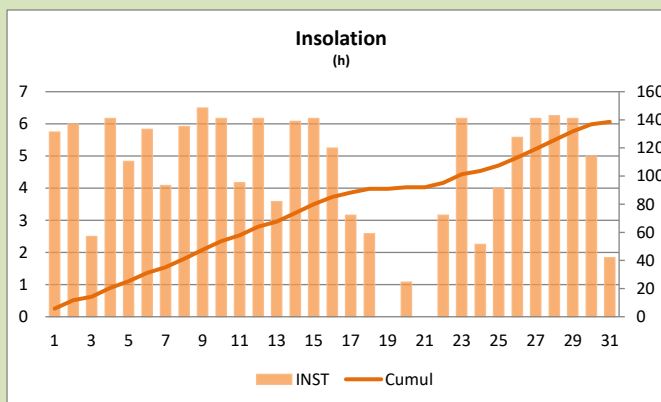
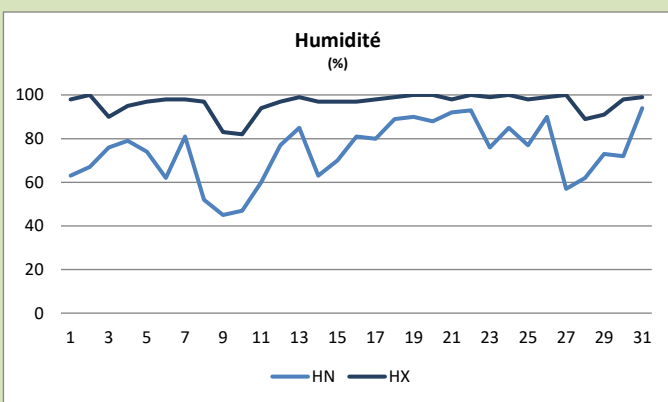
Au fil des jours

Décembre 2016



A retenir :

- Mois très sec, avec un seul jour avec précipitations, sous forme de neige le 19 qui donna une petite couche de 2cm au sol, et un cumul mensuel de 3mm.
- Temps anticyclonique tout le mois avec au plus bas 1019hPa le 13 et 1042hPa au plus haut les 27 et 28.
- Pas d'excès dans les températures avec de nombreuses gelées, 20 au total sous abri, températures minimale absolue de -4.6°C le 3, température maximale absolue de 9.7°C le 10.
- Ensoleillement exceptionnel avec près de 140h de soleil et 16 jours avec très bon ensoleillement.





Crempigny-Bonneguête (74 - Haute-Savoie)

Alt. 502 m, Albanais-Montagne des Princes

Longitude: 05° 54' 5" E Latitude: 45° 57' 0" N

Climatologie

Décembre 2016

Statistiques mensuelles

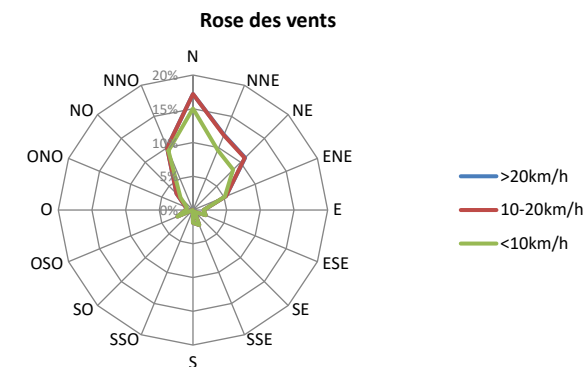
décembre-16	1ère Décade	2ème Décade	3ème Décade	Mois
RR (mm)	0,8	1,8	0,8	3,4
RRX (mm)	0,2	1,6	0,4	1,6
le		19	26	19
INTX (mm/h)	0,0	1,2	0,0	1,2
TNN (°C)	-4,6	-1,9	-2,9	-4,6
le	2	15	30	15
TNM (°C)	-0,7	-0,7	-0,3	-0,5
TNX (°C)	1,8	0,9	2,3	2,3
le	3	20	25	25
TXN (°C)	5,3	2,3	0,9	0,9
le	7	19	31	31
TXM (°C)	7,6	5,8	5,7	6,3
TXX (°C)	9,7	9,4	8,7	9,7
le	10	14	27	10
TMN (°C)	0,8	-0,4	-1,0	-1,0
le	2	18	31	31
TMM (°C)	2,4	1,6	2,2	2,1
TMX (°C)	3,7	3,2	4,9	4,9
le	9	11	25	25
TAMPLIN (°C)	4,0	2,5	2,6	2,5
le	3	20	31	20
TAMPLIM (°C)	8,3	6,5	6,0	6,9
TAMPLIX (°C)	11,2	10,8	10,1	11,2
le	2	11	27	2
HNN (%)	45	60	57	45
le	9	14	27	9
HNX (%)	100	100	100	100
le				
PNN (hPa)	1019	1021	1027	1019
le	3	20	21	3
PMM (hPa)	1029	1029	1036	1032
PXX (hPa)	1039	1040	1042	1042
le	8	17	27-28	27-28
FFM (km/h)	3,6	3,5	4,5	3,9
DFM	N	N	N	N
FXY (km/h)	18	19	26	26
le	2	11	29	29
FXI (km/h)	34	29	42	42
le	3	12	29	29
INST (h)	53,8	38,3	46,6	138,6
FRACT (%)	69	50	55	58

Nombre de jours

décembre-16	1ère Décade	2ème Décade	3ème Décade	Mois
RR > 0,2 mm	4	2	3	9
RR > 1 mm	0	1	0	1
RR > 5 mm	0	0	0	0
RR > 10 mm	0	0	0	0
RR > 20 mm	0	0	0	0
TN < -10°C	0	0	0	0
TN < -5°C	0	0	0	0
TN < 0°C	7	7	6	20
TN > 20°C	0	0	0	0
TX < 0°C	0	0	0	0
TX > 20°C	0	0	0	0
TX > 25°C	0	0	0	0
TX > 30°C	0	0	0	0
TX > 35°C	0	0	0	0
FXI > 20 km/h	0	0	3	3
FXI > 36 km/h	0	0	0	0
FXI > 57 km/h	0	0	0	0
FXI > 100 km/h	0	0	0	0
INST = 0	0	1	1	2
INST > 80	7	4	5	16

phénomènes

décembre-16	1ère Décade	2ème Décade	3ème Décade	Mois
Orage	0	0	0	0
Grêle	0	0	0	0
Brouillard	5	0	3	8
Neige	0	1	0	1
Neige au sol	0	1	0	1
Neige >= 1cm	0	1	0	1
Neige >= 5cm	0	0	0	0
Neige >= 10cm	0	0	0	0
HNEIGEF (cm)	0	2	0	2
HNEIGEFX (cm)	0	2	0	2
NEIGETOTX (cm)	0	2	0	2



décembre-16	< 10 km/h	10 - 20 km/h	> 20 km/h	Total
N	15,0%	2,2%	0,0%	17,2%
NNE	9,6%	2,4%	0,1%	12,1%
NE	8,5%	2,4%	0,1%	11,0%
ENE	5,1%	0,2%	0,0%	5,3%
E	1,6%	0,0%	0,0%	1,6%
ESE	2,0%	0,0%	0,0%	2,0%
SE	0,4%	0,0%	0,0%	0,4%
SSE	2,4%	0,0%	0,0%	2,4%
S	1,9%	0,0%	0,0%	1,9%
SSO	0,0%	0,0%	0,0%	0,0%
SO	0,0%	0,0%	0,0%	0,0%
OSO	2,5%	0,0%	0,0%	2,5%
O	1,1%	0,0%	0,0%	1,1%
ONO	1,0%	0,2%	0,0%	1,1%
NO	2,6%	0,9%	0,0%	3,4%
NNO	9,5%	0,5%	0,0%	10,0%
Total	63,2%	8,7%	0,1%	72,0%
Vent nul				28,0%



Au fil des jours

PRECIPITATIONS	<i>en mm (litre d'eau par mètre carré)</i>
RR	Hauteur cumulée des précipitations
INTX	Intensité maximale des précipitations (en mm/h)
TEMPERATURES	<i>en °C</i>
TN	Température minimale
TX	Température maximale
TNTXM	Températures moyenne (TN+TX)/2
TM	Température moyenne réelle, moyenne de toutes les valeurs
TAMPLI	Amplitude thermique
HUMIDITE	<i>en %</i>
HN	Taux d'humidité minimum
HX	Taux d'humidité maximum
PRESSION	<i>en hPa</i>
PN	Pression minimale
PX	Pression maximale
PM	Pression moyenne
VENT	<i>en km/h</i>
FFM	Vitesse moyenne du vent
DFM	Direction moyenne du vent
FXY	Vitesse maximale du vent moyen
FXI	Vitesse maximale du vent instantané (rafale)
ENSOLEILLEMENT	<i>en heures</i>
INST	nombre d'heure d'ensoleillement
FRACT	Fraction d'ensoleillement par rapport à l'ensoleillement théorique
PHENOMENES	<i>en jours</i>
O	Jour avec orage
G	Jour avec grêle
B	Jour avec brouillard
N	Jour avec neige
NEIGE	<i>en cm</i>
HNEIGEF	Hauteur de neige fraîche
NEIGETOTX	Hauteur de neige au sol

Climatologie

PRECIPITATIONS	<i>en mm (litre d'eau par mètre carré)</i>
RR	Hauteur cumulée des précipitations
RRX	Hauteur maximale des précipitations relevées en 24 heures
INTX	Intensité maximale des précipitations (en mm/h)
TEMPERATURES	<i>en °C</i>
TNN, TNM, TMX	Température minimale la plus basse, moyenne, la plus élevée
TXN, TXM, TXX	Température maximale la plus basse, moyenne, la plus élevée
TMN, TMM, TMX	Température moyenne réelle la plus basse, moyenne, la plus élevée
TAMPLIN, TAMPLIM,	Amplitude thermique la plus basse, moyenne, la plus élevée
HUMIDITE	<i>en %</i>
HN	Taux d'humidité minimum
HX	Taux d'humidité maximum
PRESSION	<i>en hPa</i>
PNN, PNM, PNX	Pression la plus basse, moyenne, la plus élevée
VENT	<i>en km/h</i>
FFM	Vitesse moyenne du vent
DFM	Direction moyenne du vent
FXY	Vitesse maximale du vent moyen
FXI	Vitesse maximale du vent instantané (rafale)
ENSOLEILLEMENT	<i>en heures</i>
INST	nombre d'heure d'ensoleillement
FRACT	Fraction d'ensoleillement par rapport à l'ensoleillement théorique
NOMBRE DE JOURS	<i>en jours</i>
RR > 0.2, 1, 5, 10, 20	Nombre de jours avec précipitations supérieures ou égales à 0.2, 1, 5, 10, 20 mm
TN < -10, -5, 0	Nombre de jours avec températures minimales inférieures ou égales à -10, -5, 0°C
TN > 20	Nombre de jours avec températures minimales supérieures ou égales à 20 °C
TX < 0	Nombre de jours avec températures maximales inférieures ou égales à 0°C
TX > 20, 25, 30, 35	Nombre de jours avec températures maximales supérieures ou égales à 20, 25, 30, 35°C
FXY > 20, 36	Nombre de jours avec vent moyen sur 10 minutes supérieur ou égale à 20, 36 km/h
FXI > 36, 57, 100	Nombre de jours avec vent maximale supérieur ou égale à 36, 57, 100 km/h
INST = 0	Nombre de jour avec ensoleillement nul
INST > 80	Nombre de jours avec très bon ensoleillement
NEIGE	<i>en cm</i>
Neige > 1, 5, 10	Nombre de jours avec chute de neige supérieure ou égale à 1, 5, 10 cm
HNEIGEF	Hauteur de neige fraîche cumulée
HNEIGEFX	Hauteur maximale de neige fraîche sur 24 heures
NEIGETOTX	Hauteur maximale de neige au sol